

MANEJO DE GANHÃO DIAGNOSTICADO COM OCLUSÃO DE AMPOLA DOS DUCTOS DEFERENTES PARA A MÁXIMA EFICIÊNCIA REPRODUTIVA

Lucas Medina
Paulo R.L. Aguiar
Orientador: Eduardo Malschitzky
Curso de Medicina Veterinária ULBRA

O presente trabalho tem por objetivo relatar o diagnóstico e tratamento de um ganhão da raça Quarto de Milha, com histórico de infertilidade por três temporadas reprodutivas, acometido por um quadro de oclusão parcial das ampolas dos ductos deferentes.

O ganhão apresentou um número 7,1 e 10,8 vezes maior de espermatozoides do que o número esperado para o primeiro e segundo ejaculados (8 e 4 bilhões de espermatozoides), respectivamente, em animais reprodutivamente saudáveis após um período de repouso sexual. O número de alterações totais na morfologia espermática foi de 55,6% e 62,8%, respectivamente para o primeiro e segundo ejaculados, com predomínio de cabeças soltas, que é a alteração característica de quadros como este. O tratamento realizado foi a realização de coletas sucessivas, até a redução consistente e duradoura das alterações morfológicas e a melhora da motilidade espermática.

Foram necessários onze ejaculados para a inversão da proporção de células anormais pelas normais, o que foi mantido pelos dois ejaculados seguintes. Durante o período de esgotamento das reservas extra-gonadais, o percentual de formas anormais aumentou até o sexto ejaculado, quando atingiu 77,6%. A partir daí, houve queda progressiva, com a obtenção de um ejaculado com morfologia aceitável

Manejo adequado requer um esgotamento prolongado das reservas extra-gonadais, que deve ser acompanhado através da avaliação de características microscópicas do sêmen, e da manutenção de um intervalo entre coletas não superior a 48 horas.

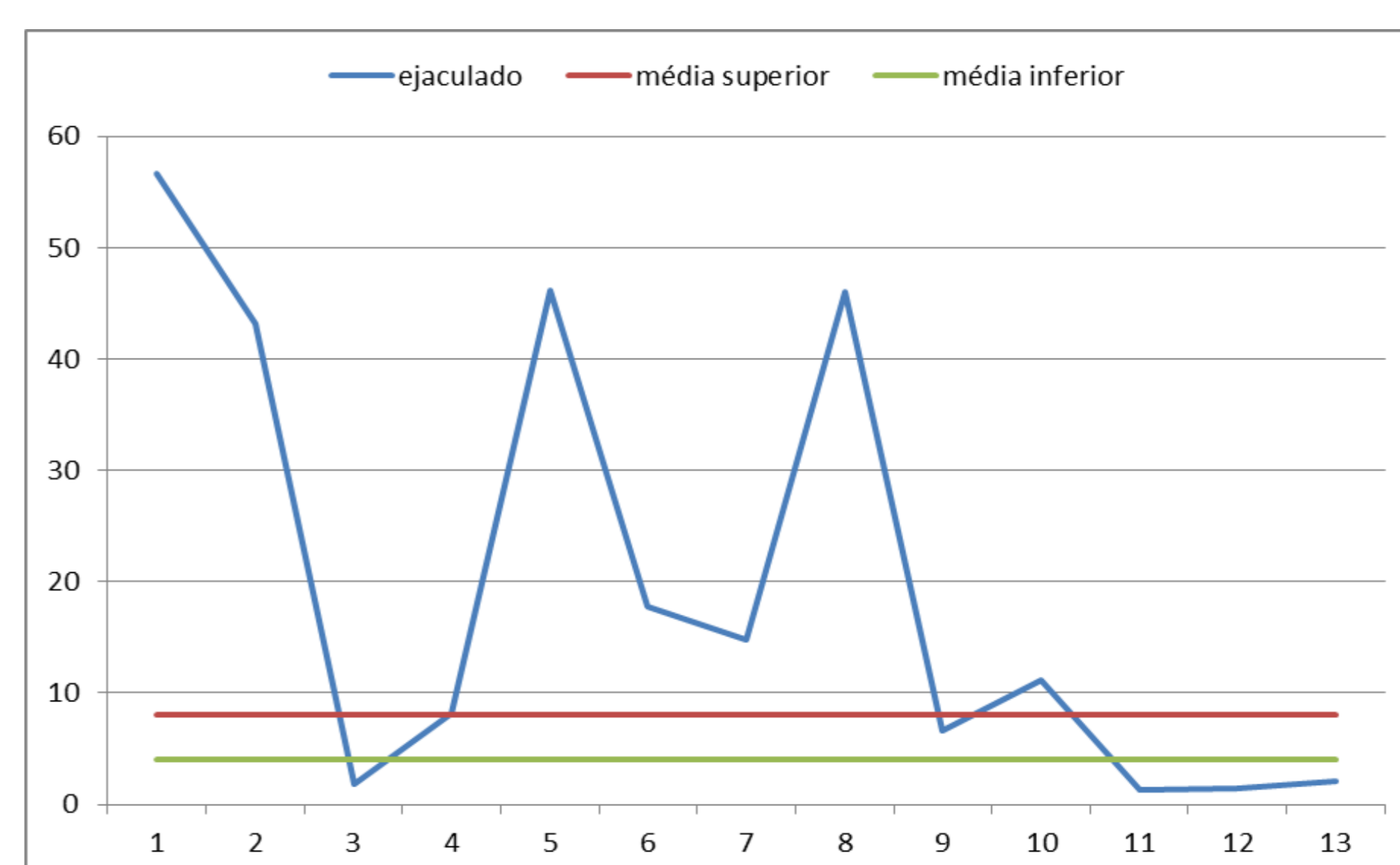


Figura 1: Número total de espermatozoides (bilhões) de um ganhão apresentando oclusão de ampolas dos ductos deferentes, em comparação à faixa média normal de ejaculados de ganhões reprodutivamente saudáveis

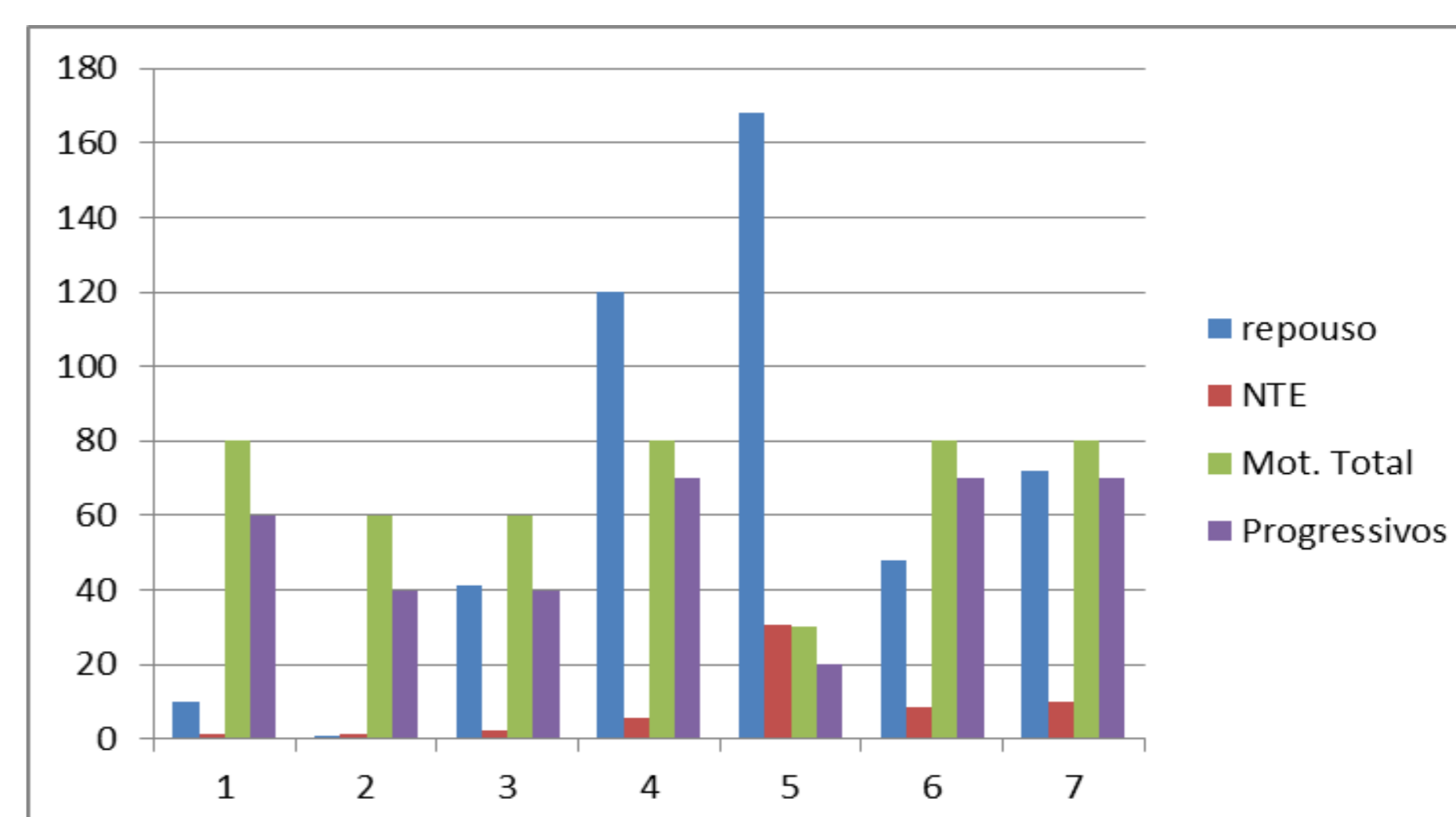


Figura 3: Motilidade espermática total e progressiva (%) de sete ejaculados de um ganhão com síndrome cumulativa e oclusão de ampolas dos ductos deferentes, em relação ao período de repouso sexual (em horas) e ao NTE (bilhões de espermatozoides)

emalschitzky@gmail.com