

ANÁLISE DOS ALUNOS DE UMA UNIVERSIDADE PRIVADA SOBRE AS POLÍTICAS PÚBLICAS DURANTE A PANDEMIA DA COVID-19

MACHADO, Amanda Maria Costi¹; FRIDMAN, Isabela Zoppas¹; SILVEIRA, Eliane Fraga²; PINHEIRO-SOMMER, Jussara Alves²; SANTOS, Ana Maria Pujol Vieira²; Universidade Luterana do Brasil

INTRODUÇÃO

O Brasil notificou a primeira contaminação pelo novo coronavírus no final de fevereiro de 2020. A declaração de transmissão comunitária no país ocorreu em março, mês em que também foi registrado o primeiro óbito pela doença¹. O isolamento social com restrições à circulação de pessoas para evitar o contágio e disseminação do vírus foram adotadas. O governo, nas distintas esferas de atuação, adotou medidas para mitigar o impacto da doença na economia. Entre as medidas adotadas para o enfrentamento da pandemia de Covid-19, o governo federal, por meio do legislativo elaborou e aprovou a criação do Auxílio Emergencial que foi sancionado em abril de 2020. A concessão do auxílio se destinava a garantir proteção social aos brasileiros em situação de vulnerabilidade².

OBJETIVO

Identificar o uso de políticas públicas de auxílio, por alunos e familiares de uma universidade privada, durante o período inicial de Covid-19 no Brasil.

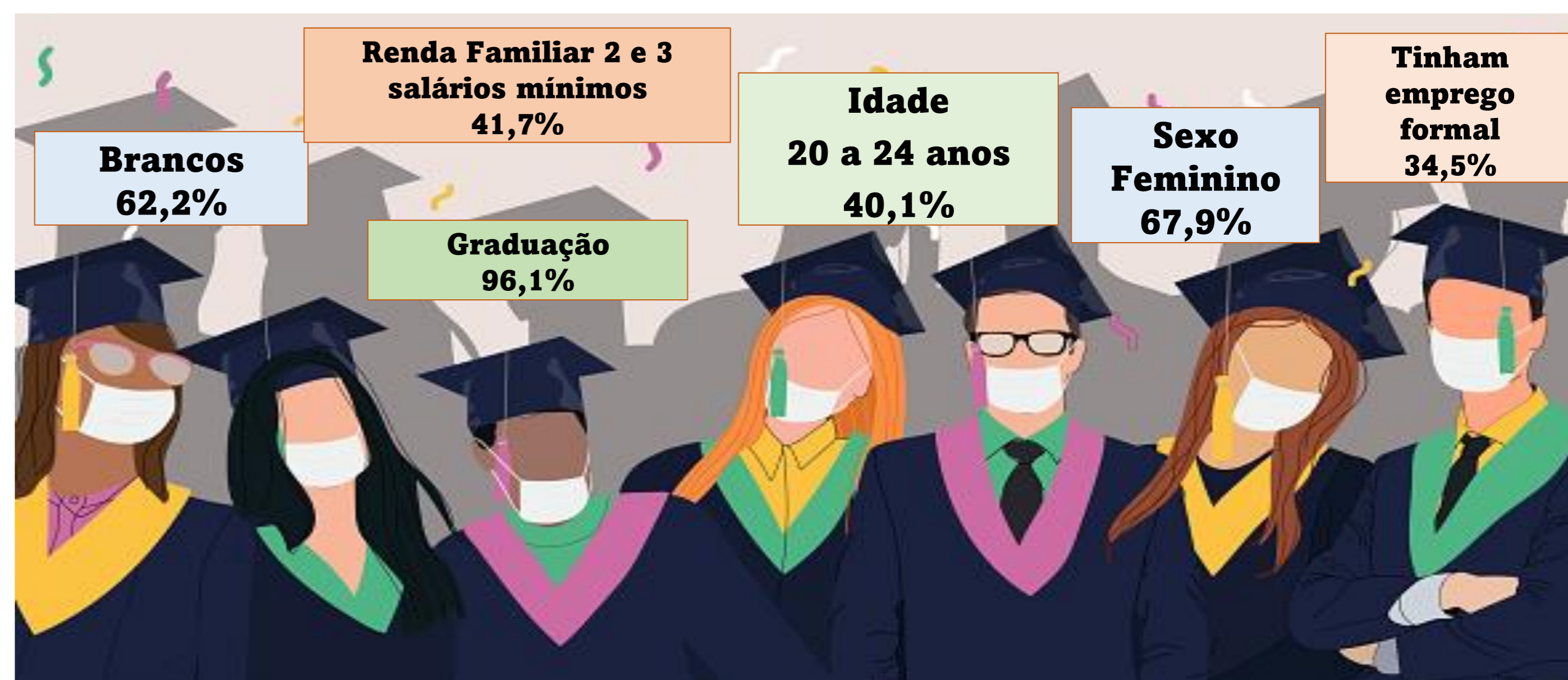
RESULTADOS

Participaram 2513 discentes, são jovens a maioria do sexo feminino, com cor autodeclarada como branca, tinham, no momento da pesquisa, emprego formal. Sobre as políticas públicas a maioria classificou de elevada importância (36,3%). Das políticas de auxílio disponíveis, nos diversos segmentos de governo, 55,44% fizeram uso de alguma delas e 41,5% utilizaram o auxílio emergencial. A principal limitação apontada pelos alunos foi que a população que necessita desse auxílio possui pouca ou nenhuma instrução ou equipamento eletrônico necessário.

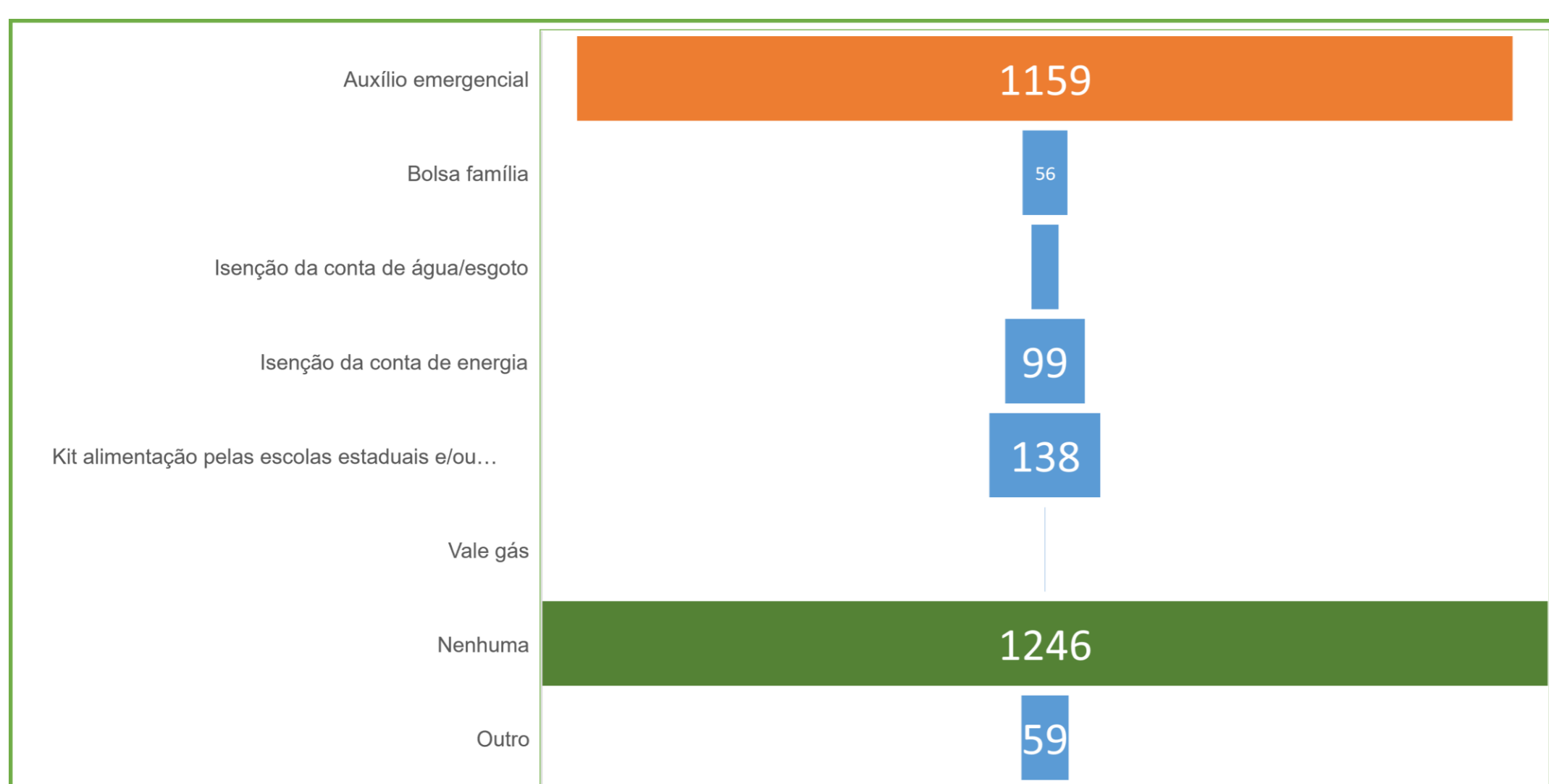
METODOLOGIA

Estudo de caráter descritivo com abordagem quantitativa realizada junto aos alunos de uma universidade privada de abrangência nacional. A pesquisa ocorreu por meio da ferramenta "Google Forms" com questões objetivas, aplicadas no período entre junho e julho de 2020.

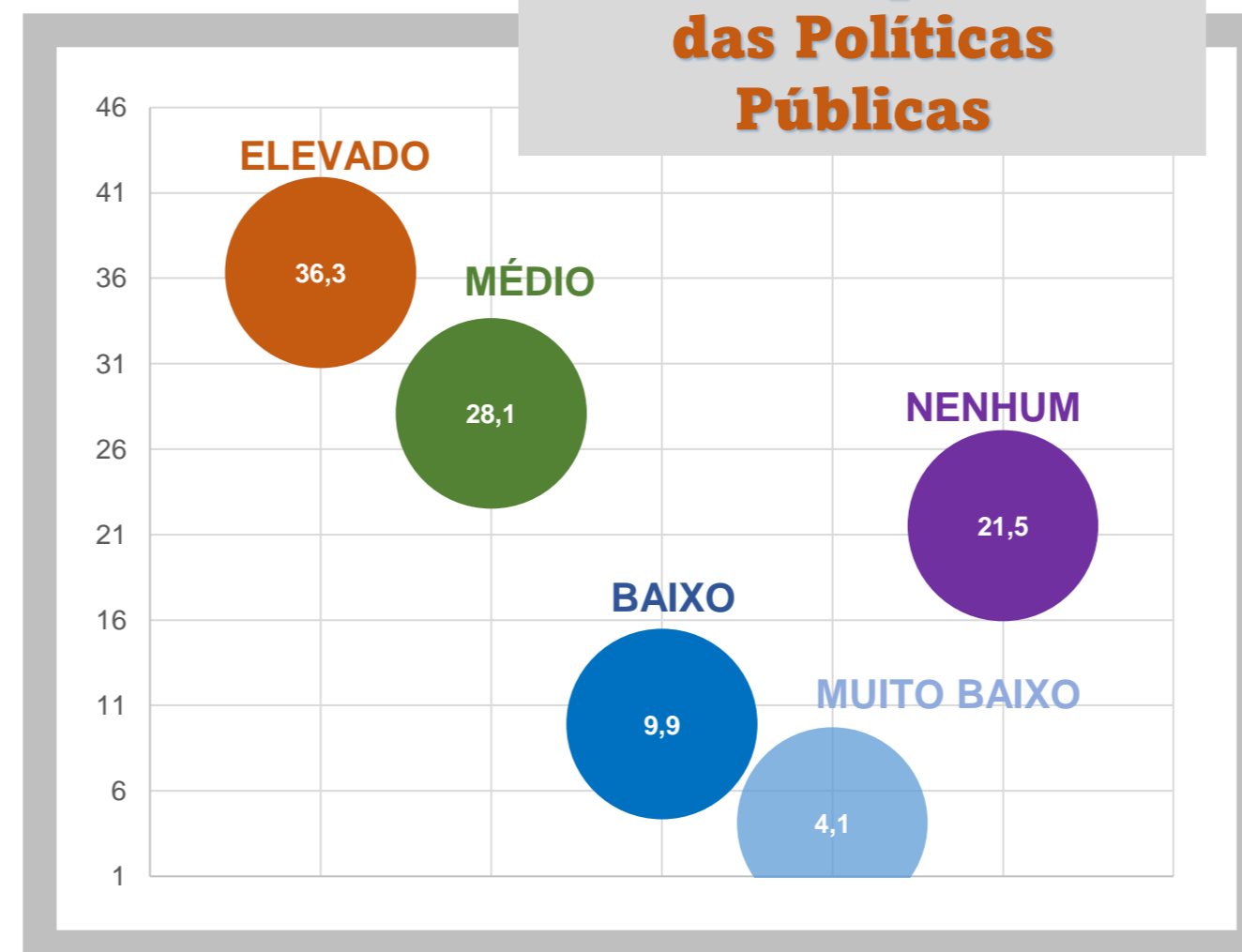
PERFIL DOS 2.513 ESTUDANTES



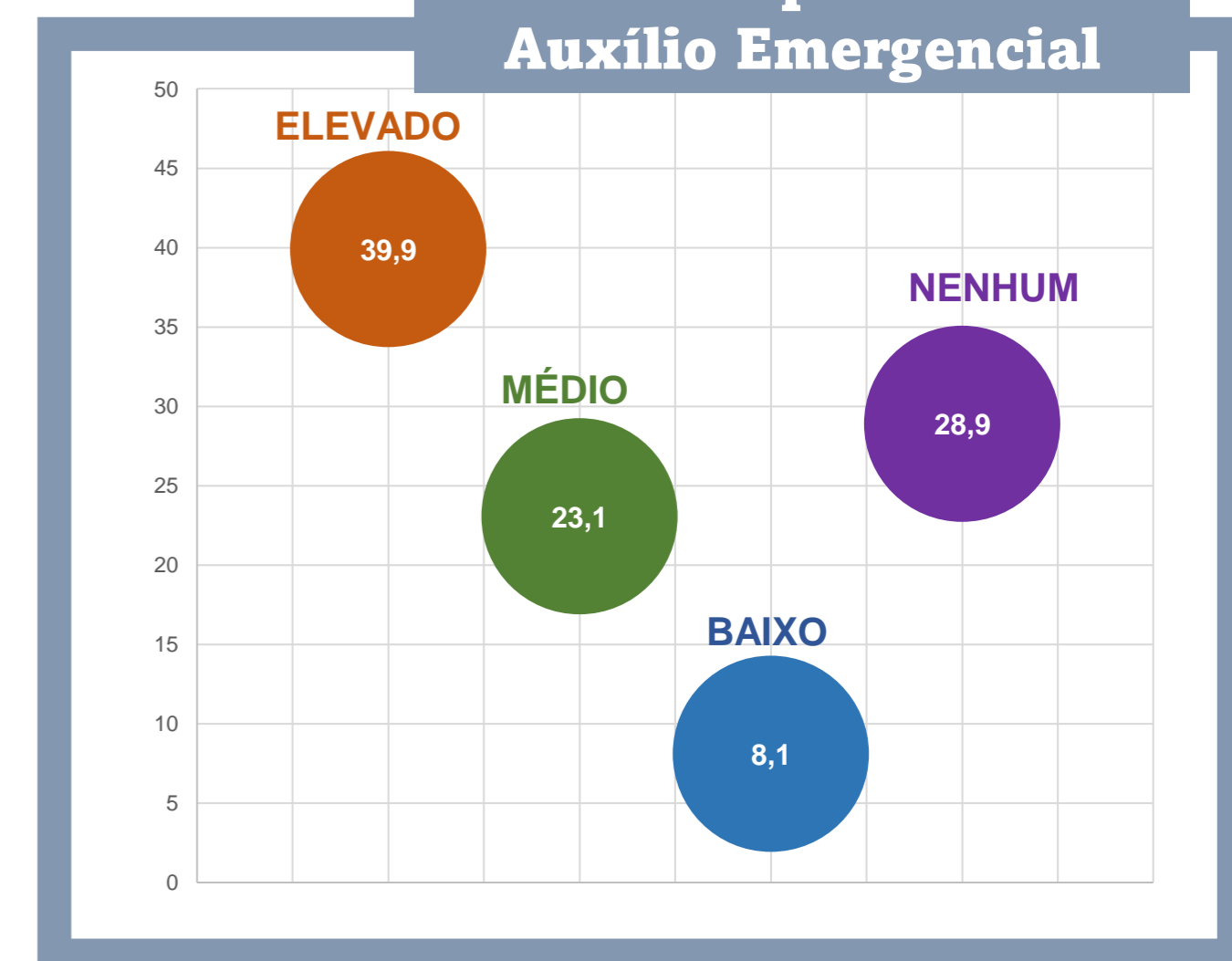
Acesso as Políticas Públicas



Grau de Importância das Políticas Públicas



Grau de Importância do Auxílio Emergencial



CONCLUSÃO

A implantação de diversas políticas de auxílio durante o início da pandemia de COVID-19 pelas distintas esferas de poder foi de grande importância, visto que foi utilizada por muitos alunos e familiares. A continuidade de ações para garantir proteção social deve ser garantida por meio de políticas permanentes visando diminuir a vulnerabilidade da população.

REFERÊNCIAS

- ¹ Primeiro caso de covid-19 no Brasil completa um ano. Agência Brasil, 2021. Disponível em: <<https://agenciabrasil.ebc.com.br/saude/noticia/2021-02/primeiro-caso-de-covid-19-no-brasil-completa-um-ano>>. Acesso em: 23 de set. de 2021.
- ² CARDOSO, Bruno Baranda. A implementação do Auxílio Emergencial como medida excepcional de proteção. Scielo Brasil, julho, 2020. Disponível em: <<https://www.scielo.br/j/rap/a/bxKszgD4DmnWc8HmFWw3Ssj/abstract/?lang=pt>>. Acesso em: 23 de set. de 2021.