

ANALISANDO O DESCRITOR DE LEITURA – IDENTIFICAR A FINALIDADE DE UM TEXTO - PROVINHA BRASIL, MUNICÍPIO DE PORTO ALEGRE.

Bárbara dos Santos Alves.
 *Darlize Teixeira de Mello – Orientadora.
 Universidade Luterana do Brasil.

INTRODUÇÃO

No instrumento de avaliação diagnóstica, *Provinha Brasil*, são avaliadas habilidades relativas à alfabetização e aos letramentos iniciais dos alfabetizandos.

OBJETIVO

A pesquisa tem por objetivo apresentar a análise dos resultados percentuais dos testes 1 e 2, da *Provinha Brasil* dos anos de 2008 até 2015, tendo como recorte de análise o descritor “Identificar a finalidade de um texto”.

METODOLOGIA

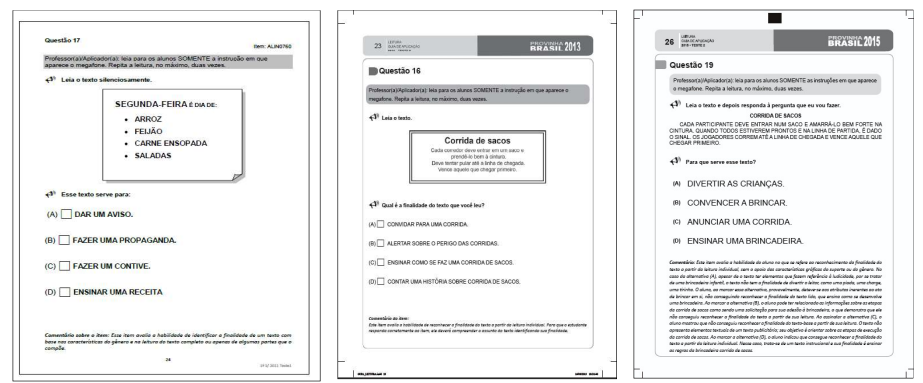
A presente pesquisa procura realizar uma análise discursiva e textual, não explicitando os resultados do instrumento avaliativo como uma tradução da realidade escolar, de forma fixa e estável, mas procurando entender de que forma esse instrumento avaliativo tem produzido o desempenho dos alunos da referida Rede Municipal de Ensino.

CONCLUSÕES FINAIS

Observa-se na análise do material que para construir uma representação global na leitura das questões da avaliação, o alfabetizando precisa integrar múltiplas informações, e o texto, como um artefato cultural, fornece marcas discursivas para que essa integração seja feita. No entanto, o alfabetizando pode não percebê-las por, pelo menos, dois motivos: porque não prestou atenção nessas marcas ou porque seus conhecimentos prévios ou experiências cotidianas não permitiram que ele as reconhecesse dessa forma.



Capas da *Provinha Brasil*.



Questões de leitura – Caderno do Aluno – *Provinha Brasil*.

REFERÊNCIAS BIBLIOGRÁFICAS

CAFIERO, Delaine. *Leitura como processo: caderno do formador*. Belo horizonte: Ceale/FAE/UFMG, 2005.
 MELLO, Darlize Teixeira de. *Provinha Brasil (ou “provinha de leitura”?): mais “uma avaliação sob medida” do processo de alfabetização e “letramento inicial?”*. 402 f. 2012. *Tese* (Doutorado em Educação), Universidade Federal do Rio Grande do Sul, Porto Alegre, 2012.
 SIM-SIM, Inês; VIANA, Fernanda Leopoldina. *Para avaliação do desempenho de leitura*. Lisboa, Portugal: Ler. Plano Nacional de Leitura – Gabinete de Estatística e Planeamento da Educação, outubro de 2007.
FONTE CONSULTADA
 BRASIL. *Provinha Brasil: Guia de Aplicação* – Leitura. Teste 1e 2. Brasília: MEC/INEP, 2008a, 2008b, 2009a, 2009b, 2010a, 2010b, 2011a, 2011b, 2012a, 2012b, 2013a, 2013b, 2014a, 2014b, 2015a, 2015b.
 BRASIL. *Provinha Brasil: Caderno do aluno* – Leitura. Teste 1e 2. Brasília: MEC/INEP, 2008a, 2008b, 2009a, 2009b, 2010a, 2010b, 2011a, 2011b, 2012a, 2012b, 2013a, 2013b, 2014a, 2014b, 2015a, 2015b.