

## LINFOMA MEDIASTINAL FELINO: ESTUDOS CLÍNICOS, ANATOMAPATOLÓGICOS E IMUNOHISTOQUÍMICOS

ESMERALDINO, A T; FALLAVENA, LCB; ÁVILA, VPF; PESSEL, MV; DURANTI, AJC; WOLFIE, TR

Orientador: Anamaria Telles Esmeraldino\*  
Universidade Luterana do Brasil

### Introdução

Os linfomas são neoplasias linfoides frequentes em felinos. Os mediastinais envolvem órgãos como o timo e os linfonodos esternais e mediastinais. Os animais com idade entre seis meses e sete anos, positivos para o vírus da leucemia felina (FeLV), são os mais acometidos. Os sinais clínicos mais frequentes são dispneia, disfagia e anorexia. O diagnóstico da doença é realizado por avaliação radiográfica do tórax, citologia de efusão pleural e histopatologia.

### Objetivos

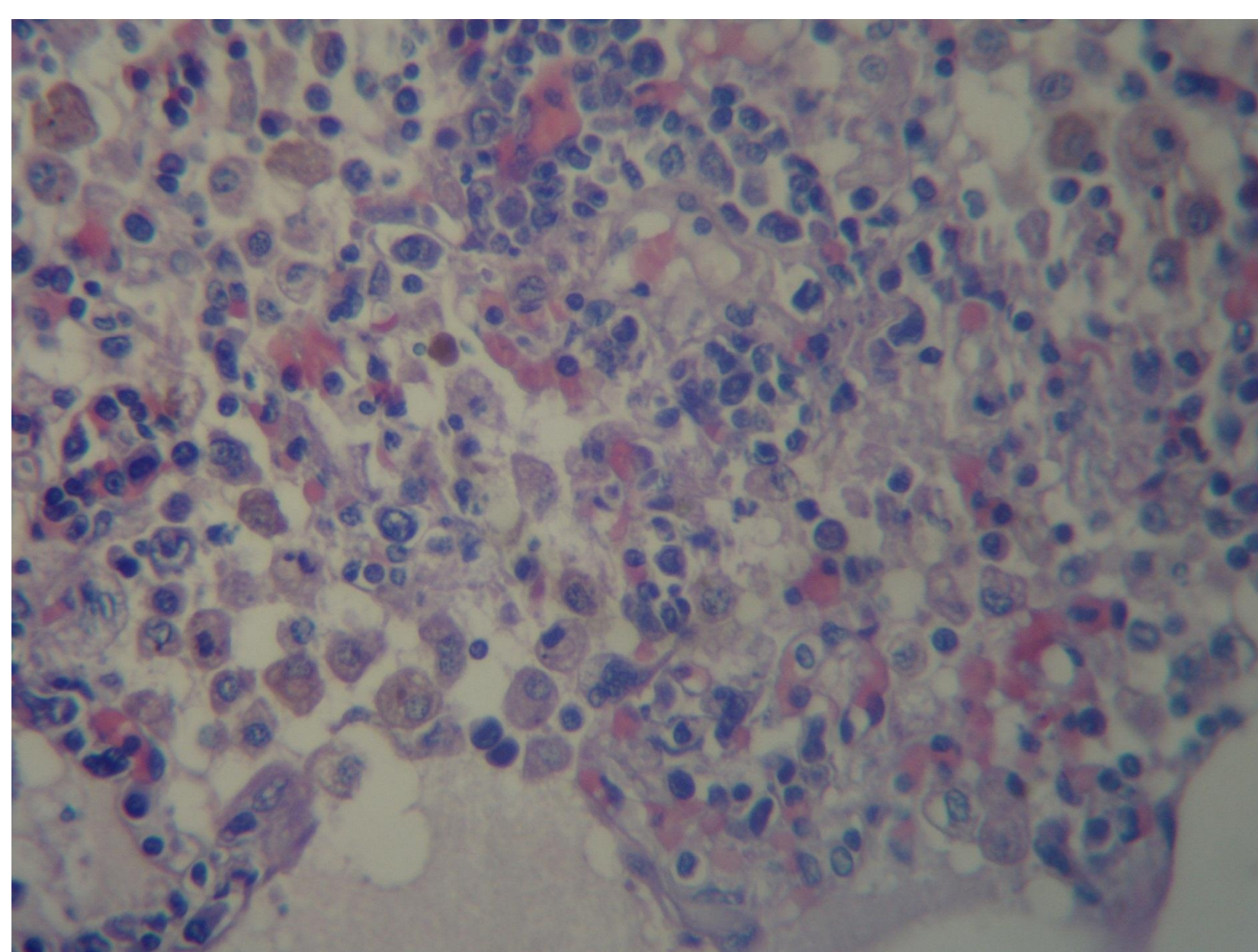
Analisar os aspectos clínicos e anatomohistopatológicos de gatos diagnosticados com linfoma mediastinal atendidos no Hospital Veterinário da Ulbra (Canoas-Rio Grande do Sul).

### Material e Métodos

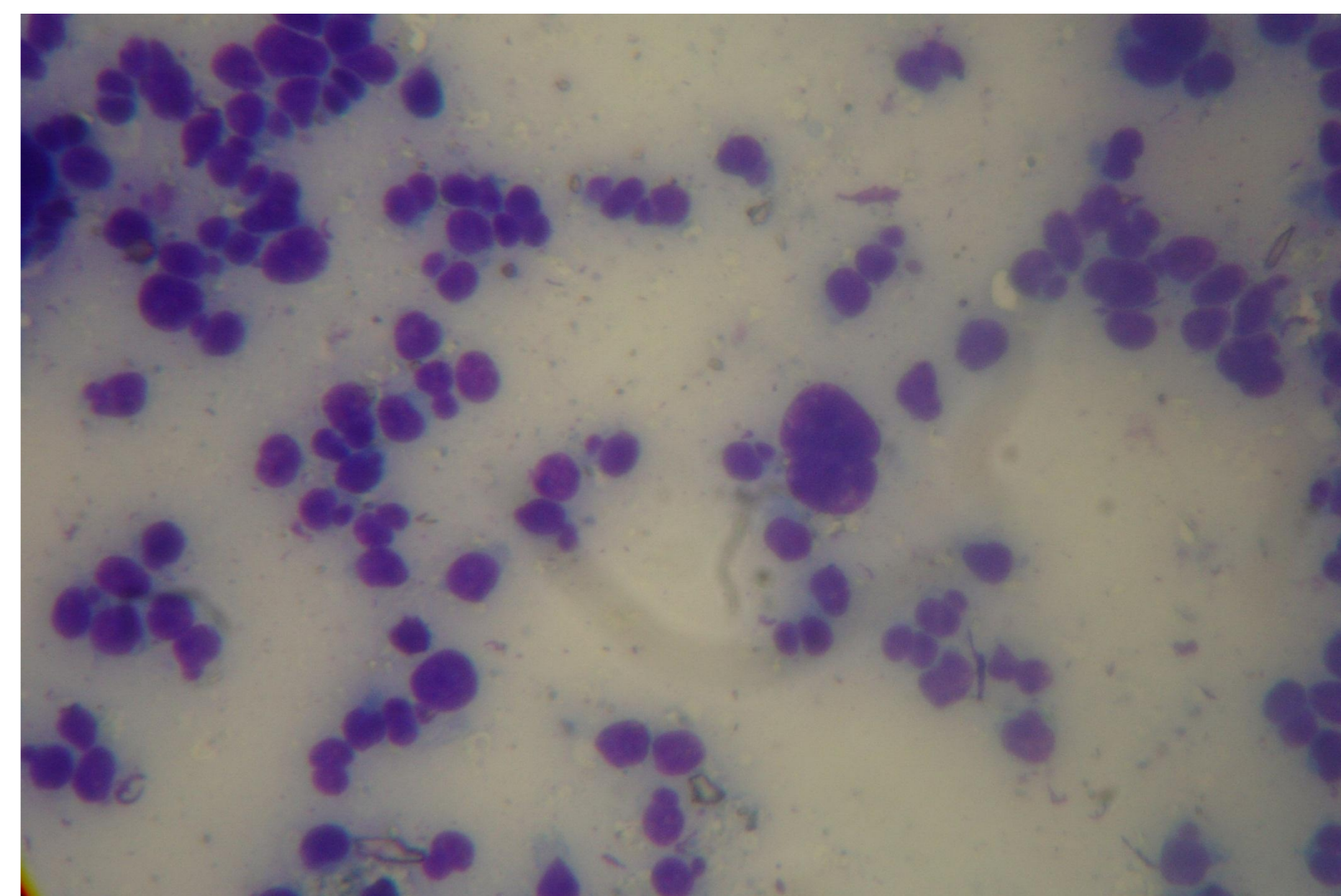
No período de março a julho de 2017 foram analisados casos de linfoma mediastinal felino atendidos no HV-Ulbra. Os dados clínicos obtidos foram analisados quanto à idade, sexo, raça e sinais clínicos, bem como resultados de exames complementares como raio-x e o teste rápido (Alere FIV/FeLV). As amostras coletadas (biópsia, necropsia ou citologia) foram processadas no laboratório de patologia animal do HV pela técnica histológica rotineira. As amostras positivas para linfoma serão encaminhadas para laboratório externo para exame de imunohistoquímica para avaliação da imunofenotipagem com o uso de anticorpos primários anti-CD3 e anti-CD79 para linfócitos T e B.

### Resultados

Foram diagnosticados seis casos de linfoma mediastinal felino (três machos e três fêmeas). A idade dos animais afetados variou entre oito meses e 13 anos, sendo cinco sem raça definida e um da raça Persa. Do total de gatos afetados, três foram submetidos ao teste rápido (Alere FIV/FeLV), sendo dois positivos e um negativo. Quanto aos sinais clínicos, todos os gatos apresentavam anorexia, dispneia e emagrecimento. Efusão pleural foi identificada em três animais, com resultado de exame citológico positivo para linfoma. Aumento de linfonodos mediastínicos foi observado em três casos, enquanto que em outros dois, havia também aumento de volume dos linfonodos mesentéricos. Hepatomegalia foi observada em dois casos, sendo que em um deles havia também esplenomegalia. O exame radiológico evidenciou, em um dos casos, presença de massa na região mediastinal. O exame histopatológico dos linfonodos mediastinais evidenciou proliferação de linfoblastos em todos os seis casos, enquanto que nos casos de hepatomegalia e de esplenomegalia havia proliferação de linfoblastos.



Felino. Fígado. Linfoma. Infiltração de células linfóides. H&E. 100 X.



Felino. Linfoma. Efusão pleural. Giemsa. 400 X.

### Conclusões parciais

Conclui-se que o linfoma mediastinal acomete felinos de idade variável, nem sempre positivos ao teste rápido. Os sinais clínicos mais frequentes são anorexia, dispneia e emagrecimento. Efusão pleural pode ser observada em metade dos casos, enquanto que o comprometimento dos linfonodos mediastinais ocorre em 100% dos casos. Aumento de volume de linfonodos mesentéricos, hepatomegalia e esplenomegalia podem ocorrer em alguns casos. O trabalho está em andamento, em que maior número de casos será analisado, assim como a realização dos exames de imunohistoquímica para a identificação fenotípica linfocitária.

### Referências bibliográficas

- MACEDO, T.R.; PINTO, C. F.; TIAEN, G.; BURGESE, L.; VINCENZO, T.S. Linfoma mediastinal em um felino de oito meses- Relato de caso. [Revista de Educação Continuada em Medicina Veterinária e Zootecnia, v. 13, n. 3.2015](#)
- NORSWORTHY, G.D.; CRYSTAL, M.A.; GRACE, S.F.; TILLEY, L.P. Linfoma. O Paciente Felino. 2ª ed., editora Manole, cap 89, p. 386-389. São Paulo, 2004
- POHLMAN, L.M. et al. Immunophenotypic and histologic classification of 50 cases of feline gastrointestinal lymphoma. Vet Pathol, v. 46. 2009. p. 259-268.