

Tendência da cárie dentária entre 2000 e 2010 em pré-escolares no município de Canoas- RS

Bertelli AE, Humbert P, Ferreira SH, Feldens CA, Kramer PF

UNIVERSIDADE LUTERANA DO BRASIL- CANOAS-RS
CURSO DE ODONTOLOGIA
PROGRAMA DE PÓS-GRADUAÇÃO



PNe 104

INTRODUÇÃO

A cárie dentária é a doença crônica mais comum na infância, sendo considerada um problema de saúde pública com impacto na qualidade de vida de pré-escolares e seus familiares. A saúde bucal infantil no município de Canoas/RS foi investigada em dois levantamentos epidemiológicos nos anos de 2000 (SB CANOAS 2000) e 2010 (SB CANOAS 2010). Estes dados permitem não apenas o conhecimento de "fotografias" em momentos diferentes, mas também a própria variação na distribuição dos agravos em uma década. Tais informações representam a base para elaboração de estratégias de ação, incluindo alocação de recursos e o planejamento de intervenções. Poucos estudos na literatura mundial, contudo, retratam a variação na distribuição de agravos à saúde bucal infantil.

OBJETIVO

O presente estudo tem por objetivo comparar a prevalência e a severidade da cárie dentária em pré-escolares do município de Canoas-RS entre 2000 e 2010.

METODOLOGIA

O presente estudo baseou-se em informações secundárias de um banco de dados obtidas através de dois levantamentos epidemiológicos.

DELINEAMENTO DO ESTUDO: transversal

POPULAÇÃO: 1487 crianças em 2000 e 1316 em 2010 com idades entre 0 e cinco anos de idade matriculadas em Escolas Municipais de Ensino Infantil do município de Canoas- RS.

INSTRUMENTOS DE PESQUISA

Entrevistas:

- Coleta de dados demográficos (sexo e idade), socioeconômicos (escolaridade materna e renda familiar)

Exame clínico:

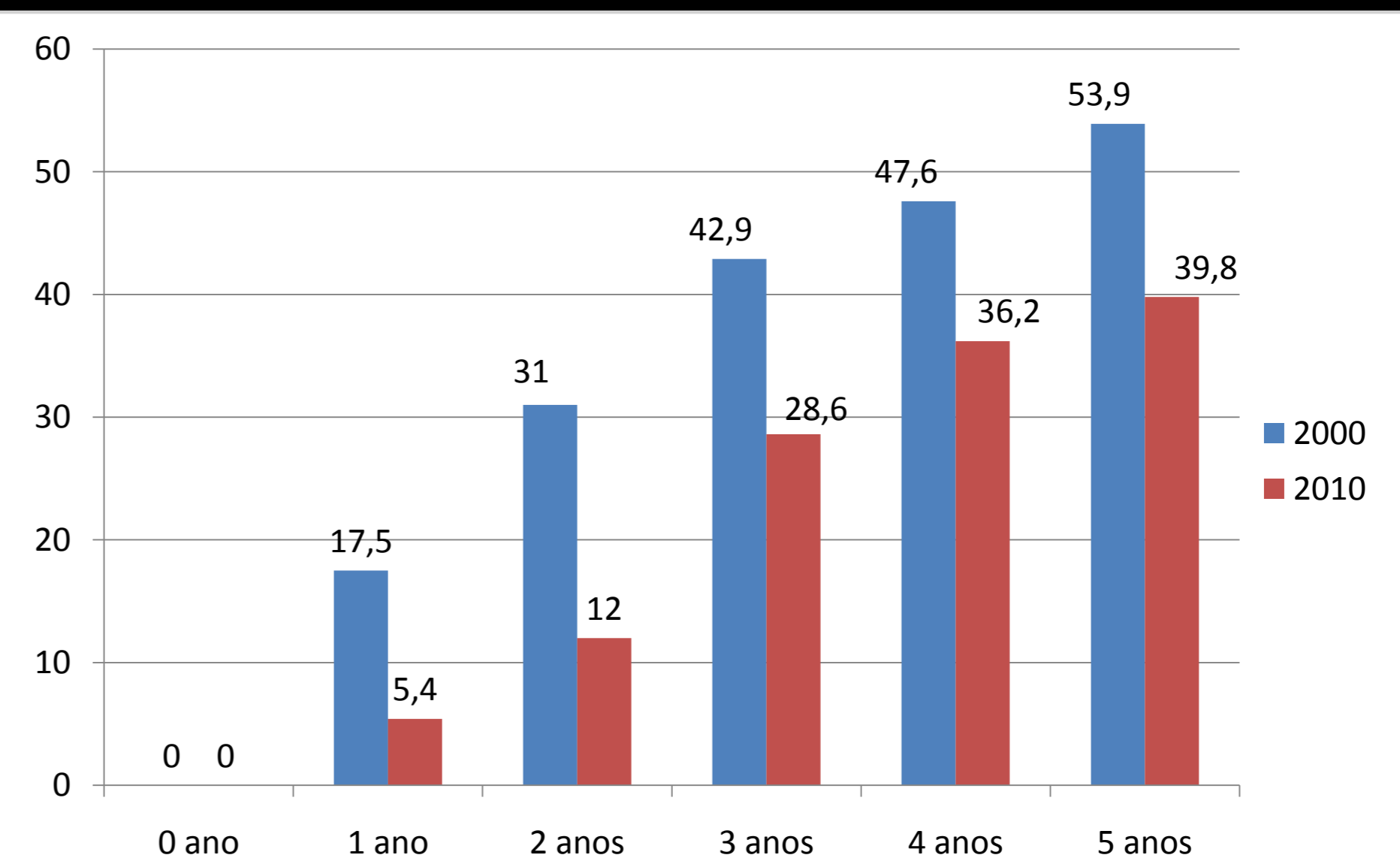
-Coleta de dados clínicos (doença cárie) conforme os critérios da OMS, incluindo lesões não cavitadas (LNC) gerando uma variável quantitativa (índice ceo-d) e uma variável qualitativa (ceo-d \geq 1) indicando a prevalência do agravo.

-* Os examinadores foram treinados e calibrados e o estudo foi aprovado pelo Comitê de Ética e Pesquisa (2010-056H)

RESULTADOS

Idade (anos)	SB CANOAS 2000				SB CANOAS 2010			
	ceo-d médio		Prevalência (%)		ceo-d médio		Prevalência (%)	
	OMS	OMS+LNC*	OMS	OMS+LNC	OMS	OMS+LNC	OMS	OMS+LNC
0	0,0	0,0	(0,0)	(0,0)	0,0	0,0	(0,0)	(0,0)
1	0,10	0,42	(4,4)	(17,5)	0,17	0,28	(2,4)	(5,4)
2	0,36	1,08	(14,8)	(31,0)	0,31	0,46	(8,9)	(12,0)
3	1,01	1,64	(29,4)	(42,9)	0,86	1,07	(23,8)	(28,6)
4	1,28	1,87	(39,9)	(47,6)	1,38	1,61	(33,8)	(36,2)
5	1,98	2,34	(49,5)	(53,9)	1,70	2,00	(36,0)	(39,8)
Total	1,00	1,53	(29,3)	(39,6)	0,92	1,12	(22,4)	(25,7)

Experiência de cárie na dentição decídua no município de Canoas-RS de acordo com a idade da criança entre 2000 e 2010



Prevalência de cárie (%) na dentição decídua no município de Canoas-RS de acordo com a idade da criança entre 2000 e 2010.

CONCLUSÕES

Os resultados evidenciaram o efeito cumulativo da doença cárie, bem como a redução de sua prevalência e severidade ao longo de 10 anos em pré-escolares do município de Canoas- RS

REFERÊNCIAS BIBLIOGRÁFICAS:

- Kramer PF, Zembruski C, Ferreira SH, Feldens CA. Traumatic dental injuries in Brazilian preschool children. Dent Traumatol. 2003; 19:299-303.
 Feldens EG, Kramer PF, Feldens CA, Ferreira SH. Distribution of plaque and gingivitis and associated factors in 3- to- 5-year old Brazilian children. J Dent Child. 2006; 73: 4-10.
 Ferreira SH, Beria JU, Kramer PF, Feldens EG, Feldens CA. Dental caries in 0- to- 5-year old Brazilian children: prevalence, severity, and associated factors. Int J Paed Dent. 2007; 17: 289-296.
 Kramer PF, Feldens CA, Ferreira SH, Spiguel MH, Feldens EG. Dental anomalies and associated factors in 2- to-5 year-old Brazilian children. Int J Paed Dent. 2008; 18: 434-40.
 Kramer PF, Feldens CA, Ferreira SH, Bervian J, Rodrigues PH, Peres MA. Exploring the impact of oral diseases and disorders on quality of life of preschool children. Community Dent Oral Epidemiol 2013; 41: 327-335.