

Autor: METZ, Sandro Rodrigo.

CONTEXTO

O problema de poluição hídrica por meio de despejos de efluentes industriais vem afetando cada vez mais a fauna e a flora de arroios e rios na região do Vale do Sinos - RS. A causa dessa poluição reside no grande número de curtumes, que é um dos ramos da indústria de maior volume de efluentes. O dispendioso processo de tratamento de efluentes industriais, o que derruba a lucratividade das empresas, fazendo com que muitas optem em fecharem as portas.

METODOLOGIA

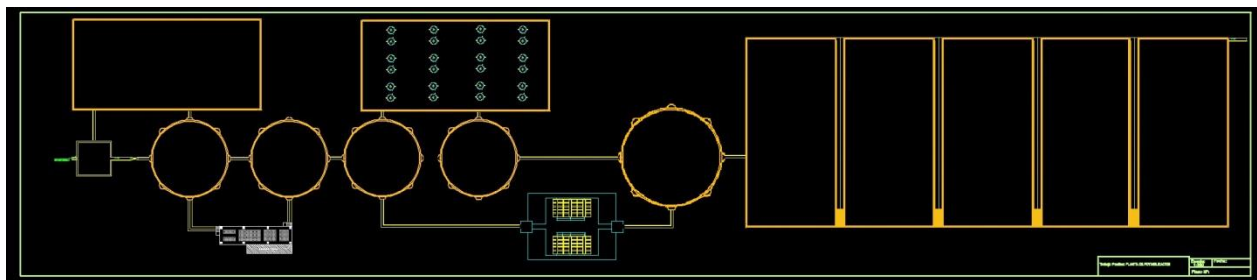
Utilizou-se uma amostragem 7 curtumes da zona industrial da cidade de Estância Velha. Etapas:

1. Tabulação de dados obtidos;
2. Desenho da planta baixa da EUT;
3. Estimativa de dimensionamento, materiais e custos de implantação e manutenção;
4. Lista de vantagens e desvantagens da EUT;
5. Condições para a construção.

PERGUNTA DIRETRIZ

A construção de uma estação única de tratamento dos resíduos das indústrias coureiras poderá diminuir os custos com o tratamento e a poluição hídrica quando comparada a estações individuais?

RESULTADOS



CONCLUSÕES

A construção da Estação Única de Tratamento pode trazer menor custo e uma diminuição da poluição quando comparada com estações individuais de tratamento.

- **Custo total de implantação da estação: R\$ 3.690.917,00**
- **Custo mensal da EUT: R\$ 253.000,00**
- **Custo mensal soma das estações individuais: R\$ 293.000,00**
- **Capacidade: 1800 m³/dia**

REFERÊNCIAS

1. Revista do Couro. Anais do XXII congresso da IULTCS. Edição especial. ABQTIC. Porto Alegre – RS. Novembro de 1993.p 312-400.
2. PADCT/CNPq – SENAI – RS. Manual básico de processamento do couro. Edição especial. SENAI. Estância Velha, Setembro de 1994.
3. CETESB – Companhia de Tecnologia de Saneamento Ambiental. Curtumes Série P+L. São Paulo, 2005. Disponível em: www.crq4.org.br/downloads/curtumes. Acesso em 15/06/13
4. CLAAS, Isabel Cristina; MAIA, Roberto A.M. Manual básico de resíduos industriais de curtume. Porto Alegre, SENAI/RS, 1994. p 480-489.