



Aplicação do Programa RS Mais Igual no município de Fontoura Xavier – diagnóstico de fatores sociais

ROSA, D. O.¹; GABRIELLI, E.²; FALCADE, J. H.³.

INTRODUÇÃO

No Brasil, existem cerca de 8,9 milhões de pessoas em situação de vulnerabilidade social e aproximadamente 307 mil gaúchos vivem em situação de pobreza extrema e, destas, 35% residem em áreas rurais (Censo, 2010).

OBJETIVO E METODOLOGIA

O programa RS Mais Igual é uma política pública que compõe o Plano Brasil Sem Miséria, do Governo Federal e visa estimular o desenvolvimento de famílias vulneráveis, contribuindo com a erradicação da pobreza rural, através do fomento de suas capacidades produtivas. No RS, 6000 famílias foram contempladas e, em Fontoura Xavier, 97 participam dos programas. Através da execução destes projetos, realizaram-se diagnósticos das unidades de produção familiar, onde foram levantados dados relativos a fatores sociais e econômicos desta população.

RESULTADOS

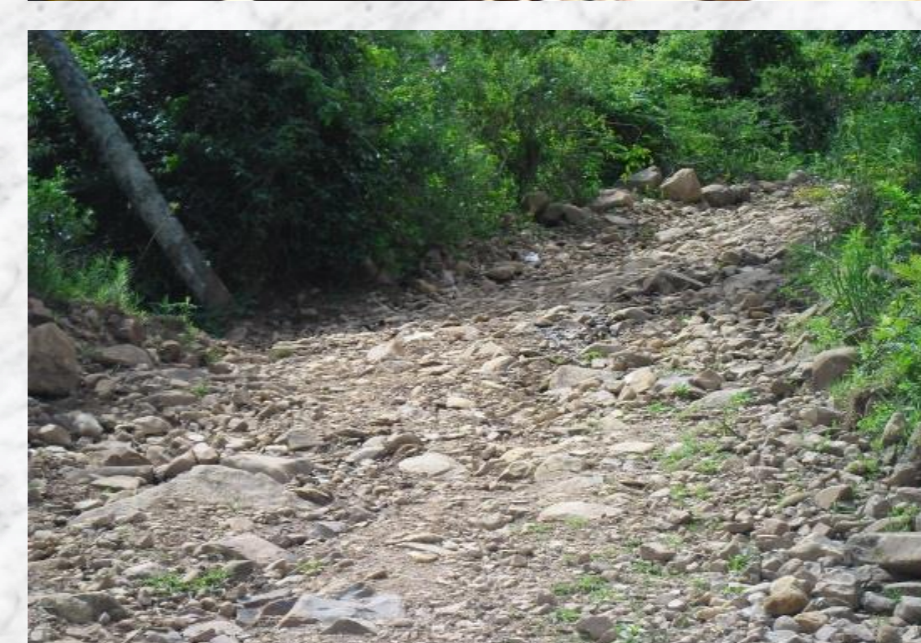
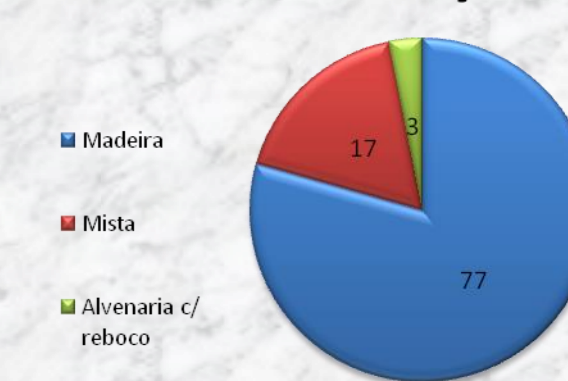
As condições de habitação são precárias, sendo predominantemente de madeira e 40% as consideram de ruim ou péssima condição.

No município, 45% das famílias habitam a mais de 21 km da sede do mesmo e as vias de acesso são consideradas ruins ou péssimas por 71% das famílias. Estes fatos estão relacionados ao isolamento destas famílias, nas quais, o deslocamento ocorre a pé (63%).

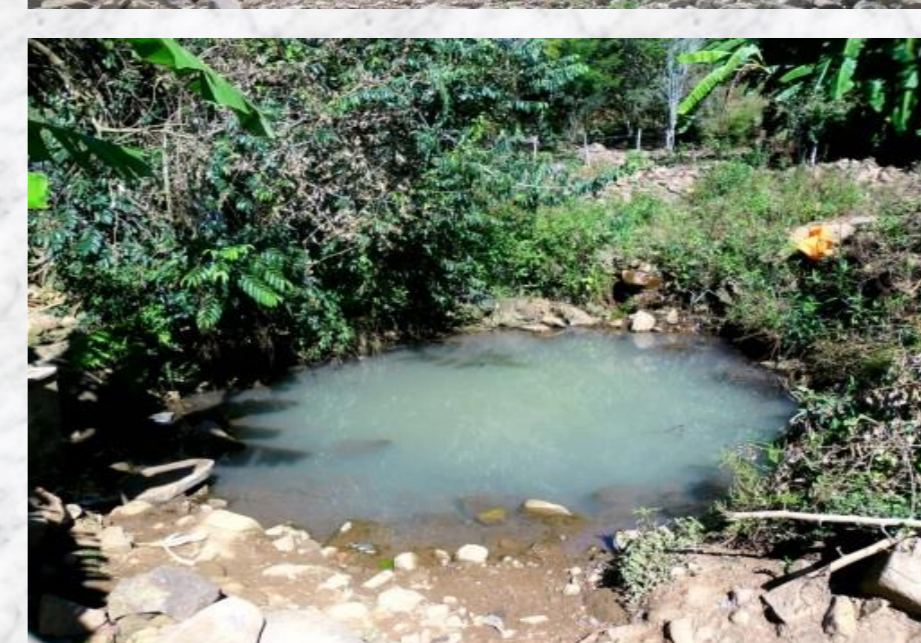
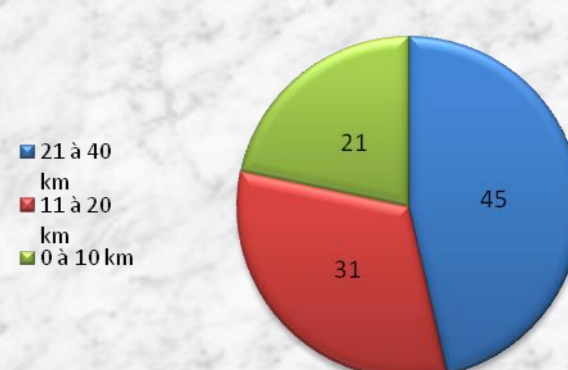
Mais da metade das famílias não possuem banheiros em suas residências e o saneamento básico é praticamente inexistente, não havendo coleta de lixo e esgotos correm a céu aberto em 65% das situações. A água que abastece as famílias é, em sua grande parte, é de fontes superficiais, altamente contaminadas e consumidas sem tratamento em 55% das situações.



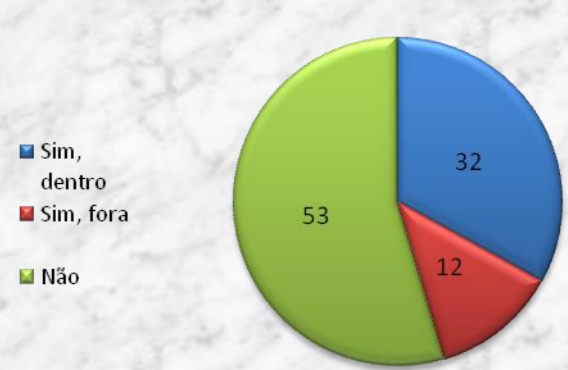
TIPO DE HABITAÇÃO



DISTÂNCIA DA SEDE



BANHEIRO



CONCLUSÃO

As políticas públicas voltadas à pobreza rural são importantes ferramentas que visam amenizar as desigualdades sociais existentes. A pobreza está muito além da falta de recursos financeiros; é uma carência das necessidades mais básicas do ser humano. Em Fontoura Xavier, esta parcela da população encontra-se excluída da sociedade em que vive, pois habitam locais distantes e com dificuldade para acessar diversos serviços básicos, como saúde, educação, saneamento, cultura, entre tantos.

BIBLIOGRAFIA

CENSO BRASIL 2010. Acesso em: 15 ago. 2013.

1 - Acadêmica de Agronomia – ULBRA CANOAS/RS
2 - Eng^a. Agrônoma MSc. Prof^a. Curso de Agronomia - ULBRA CANOAS/RS
3 - Eng^o. Agrônomo - EMATER Fontoura Xavier/RS

Contato: elisabetegabrielli@gmail.com