

INTERVENÇÕES PEDAGÓGICAS PARA A EDUCAÇÃO MATEMÁTICA E CIENTÍFICA NA EDUCAÇÃO INCLUSIVA

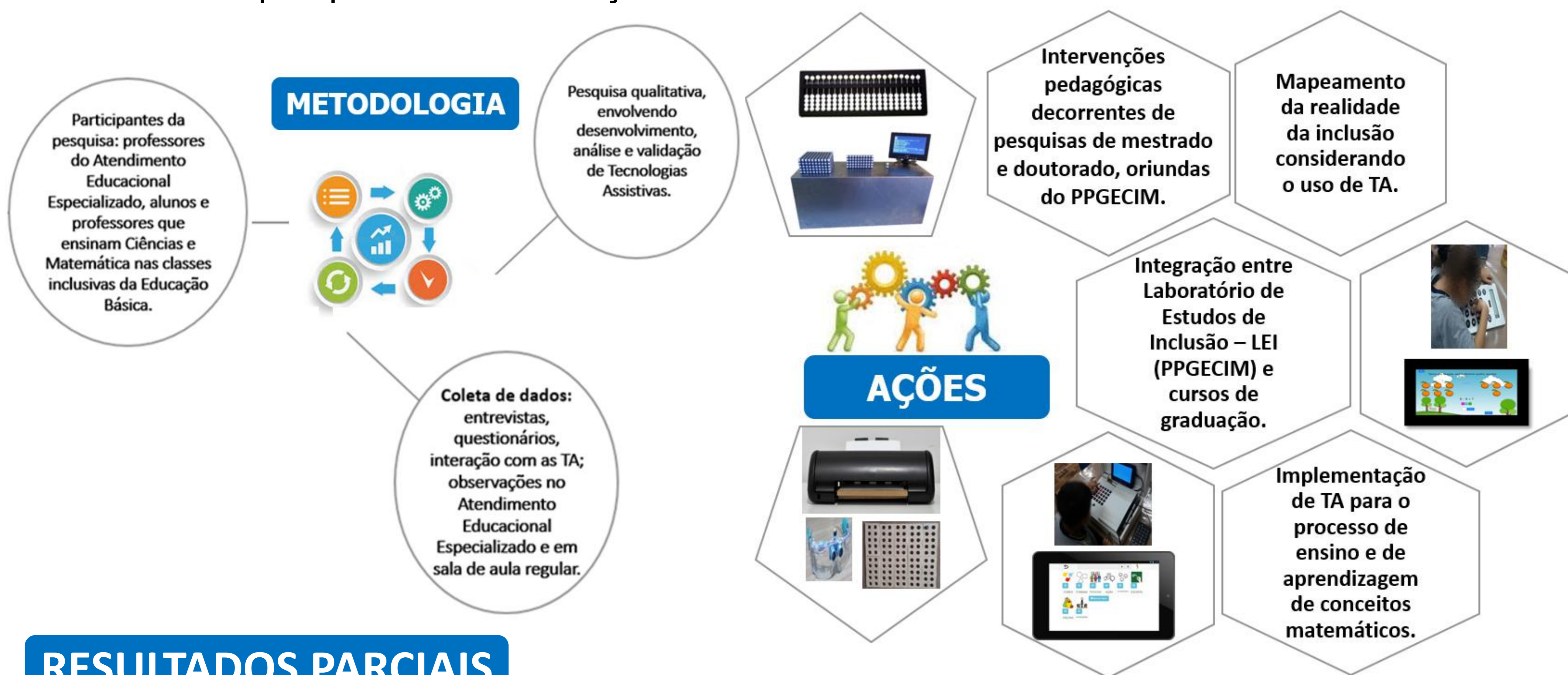
Marlise Geller

Maria Adelina Raupp Sganzerla

ULBRA

OBJETIVO GERAL

Implementar intervenções pedagógicas, mediadas por Tecnologias Assistivas (TA), para a educação matemática e científica na perspectiva da educação inclusiva.



RESULTADOS PARCIAIS

O uso das Tecnologias Assistivas proporciona diversas ações didáticas desenvolvidas tanto na sala de aula inclusiva, quanto atividades mais individualizadas aplicadas na sala de recursos e adaptadas às necessidades específicas de cada estudante, podendo promover a inclusão escolar.

Destaca-se também a orientação de Trabalhos de Conclusão de Curso, a finalização de duas dissertações de mestrado (NUNES, 2021; PIVA, 2021) e uma tese de doutorado (SGANZERLA, 2020), além da consolidação do Laboratório de Estudos de Inclusão como um espaço de pesquisa.

REFERÊNCIAS

- NUNES, J.F.Q. *Reflexões sobre as relações numéricas na perspectiva de uma estudante com paralisia cerebral*. Dissertação (Mestrado) - Universidade Luterana do Brasil, Programa de Pós-Graduação em Ensino de Ciências e Matemática, Canoas, 2021. Disponível em: <http://www.ppgecim.ulbra.br/teses/index.php/ppgecim/article/view/376/0>. Acesso em: 01 out. 2021.
- PIVA, L. *Reflexões sobre a prática docente dos professores de ciências e matemática na perspectiva inclusiva*. 2021. Dissertação (Mestrado) - Universidade Luterana do Brasil, Programa de Pós-Graduação em Ensino de Ciências e Matemática, Canoas, 2021. Disponível em: <http://www.ppgecim.ulbra.br/teses/index.php/ppgecim/article/view/378/371>
- SGANZERLA, M.A.R. *Deficiência Visual e a Educação Matemática: estudo sobre a implementação de Tecnologia Assistiva*. 2020. Tese (Doutorado) - Universidade Luterana do Brasil, Programa de Pós-Graduação em Ensino de Ciências e Matemática, Canoas, 2020. Disponível em: <http://www.ppgecim.ulbra.br/teses/index.php/ppgecim/article/view/356>