

Monitoramento Qualidade Água Bacia Hidrográfica

Laisa Teixeira da Silva, Francine Raupp Pires, Juliana Machado Michels
Arlete Beatriz Becker-Ritt, Renata Farias Oliveira
CEPPED - ULBRA

Introdução

A água pode conter substâncias que são provenientes do ambiente natural ou introduzidos, resultantes das atividades humanas. A qualidade da água depende das suas características e, para tanto, alguns parâmetros precisam ser determinados, entre eles: características físicas, químicas e biológicas. Esses parâmetros são indicadores importantes e, dependendo das suas concentrações, podem constituir impurezas para determinado uso ou fim.

Objetivos

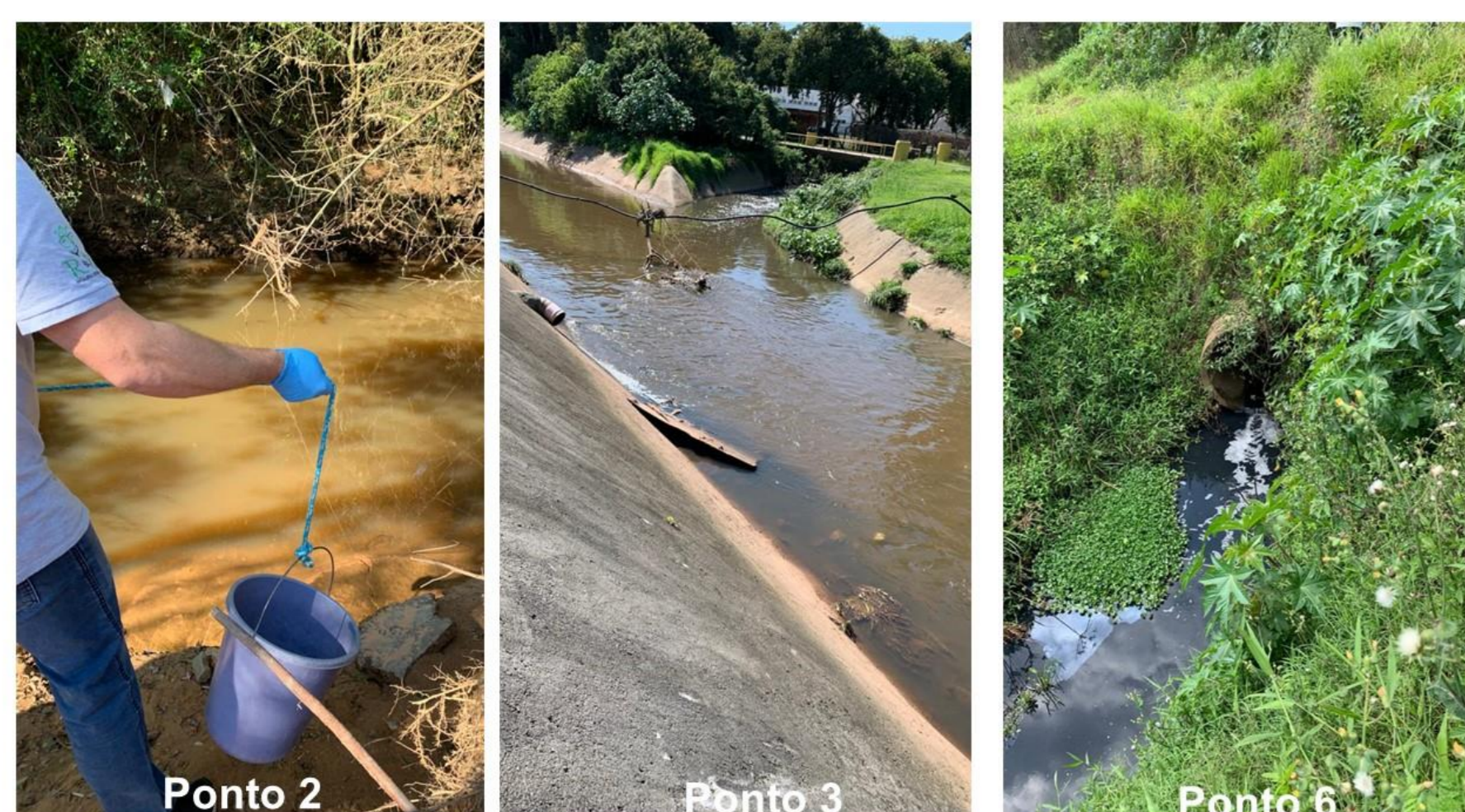
Avaliar parâmetros físico-químicos e biológicos de águas superficiais.

Metodologia ou Material e Métodos

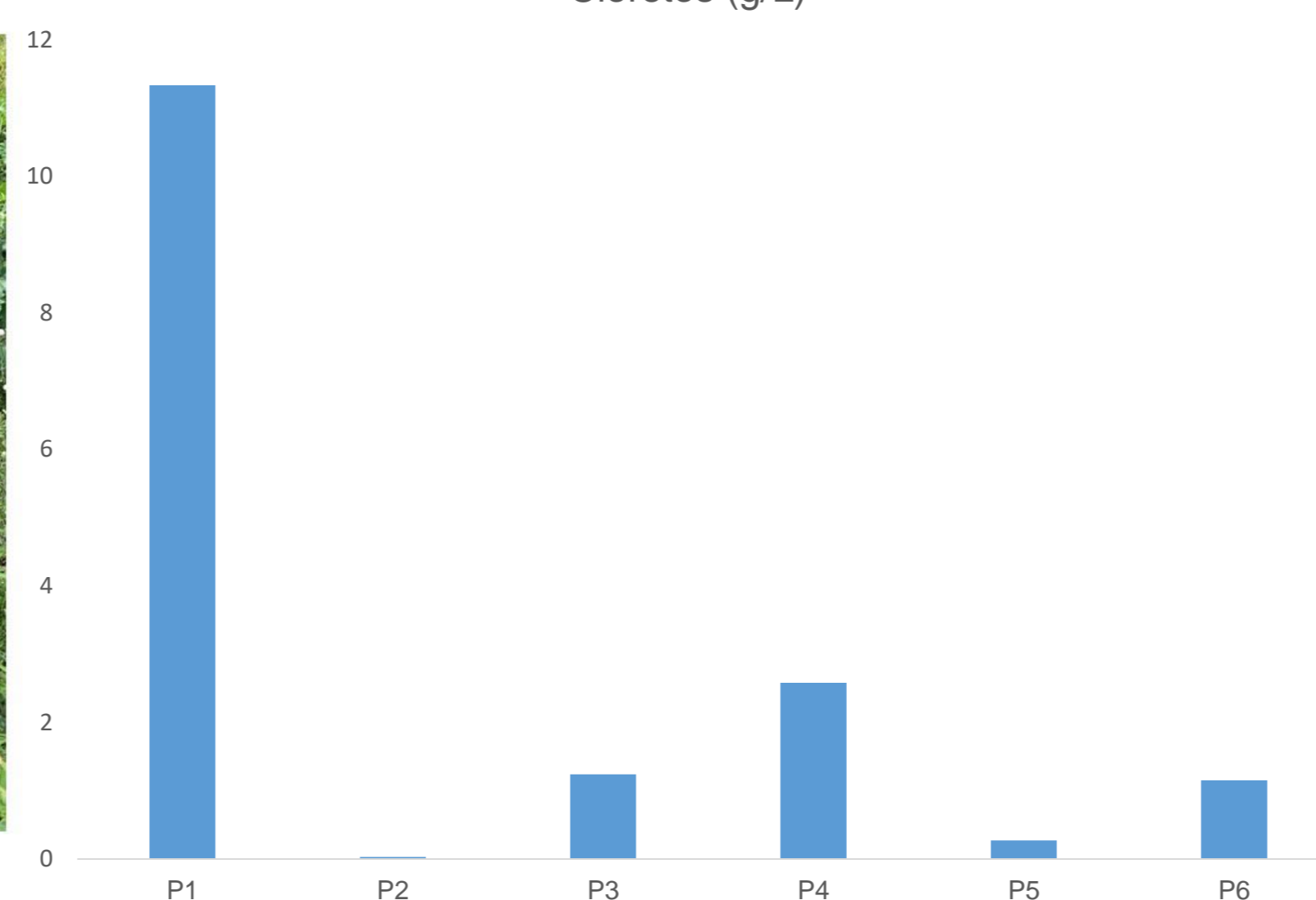
Titulometria, Potenciometria, Argentometria; – Standard Methods, 20 th Edition 1999, NBR 12620, SET 1992.

Resultados

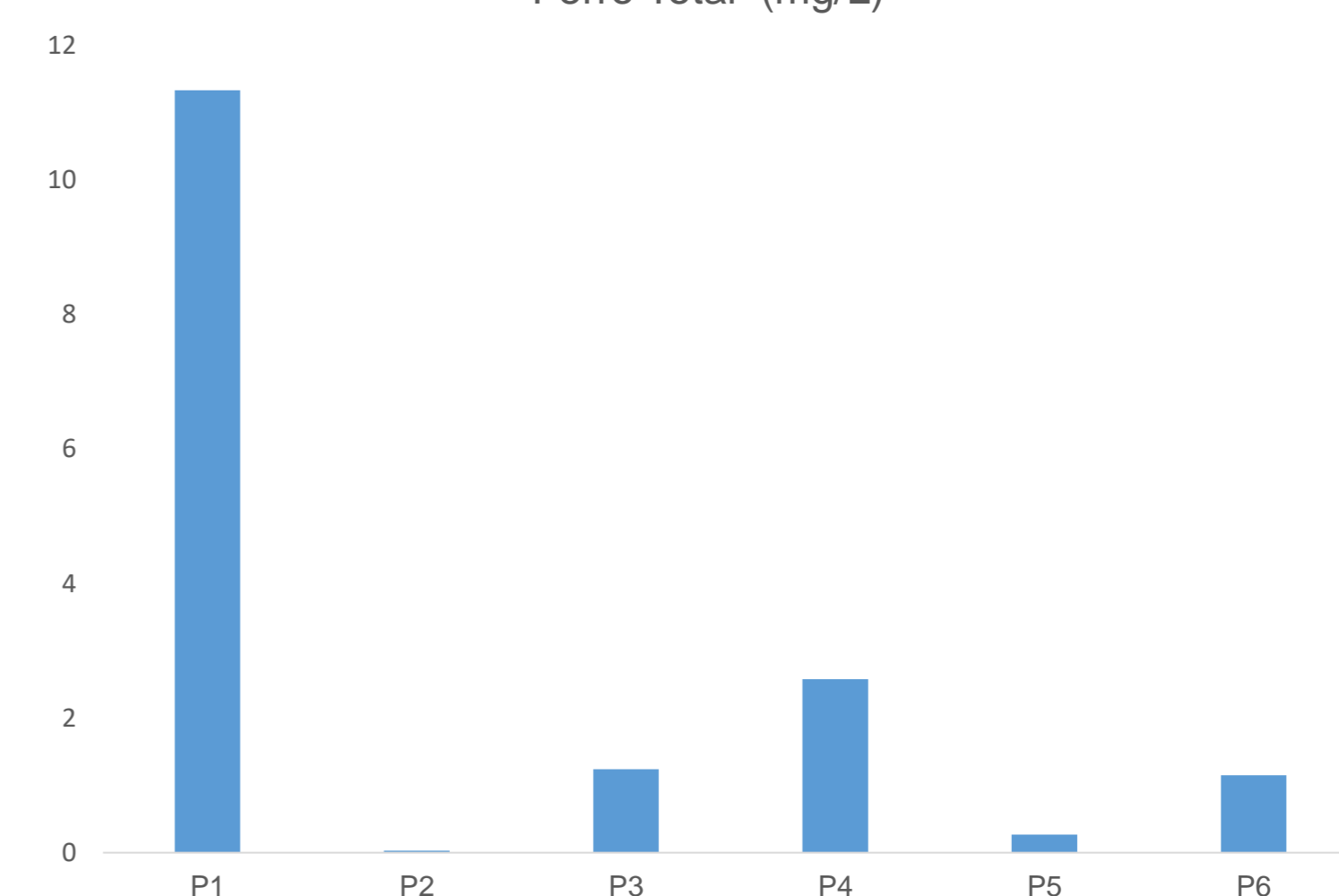
Pontos de Coleta (P)



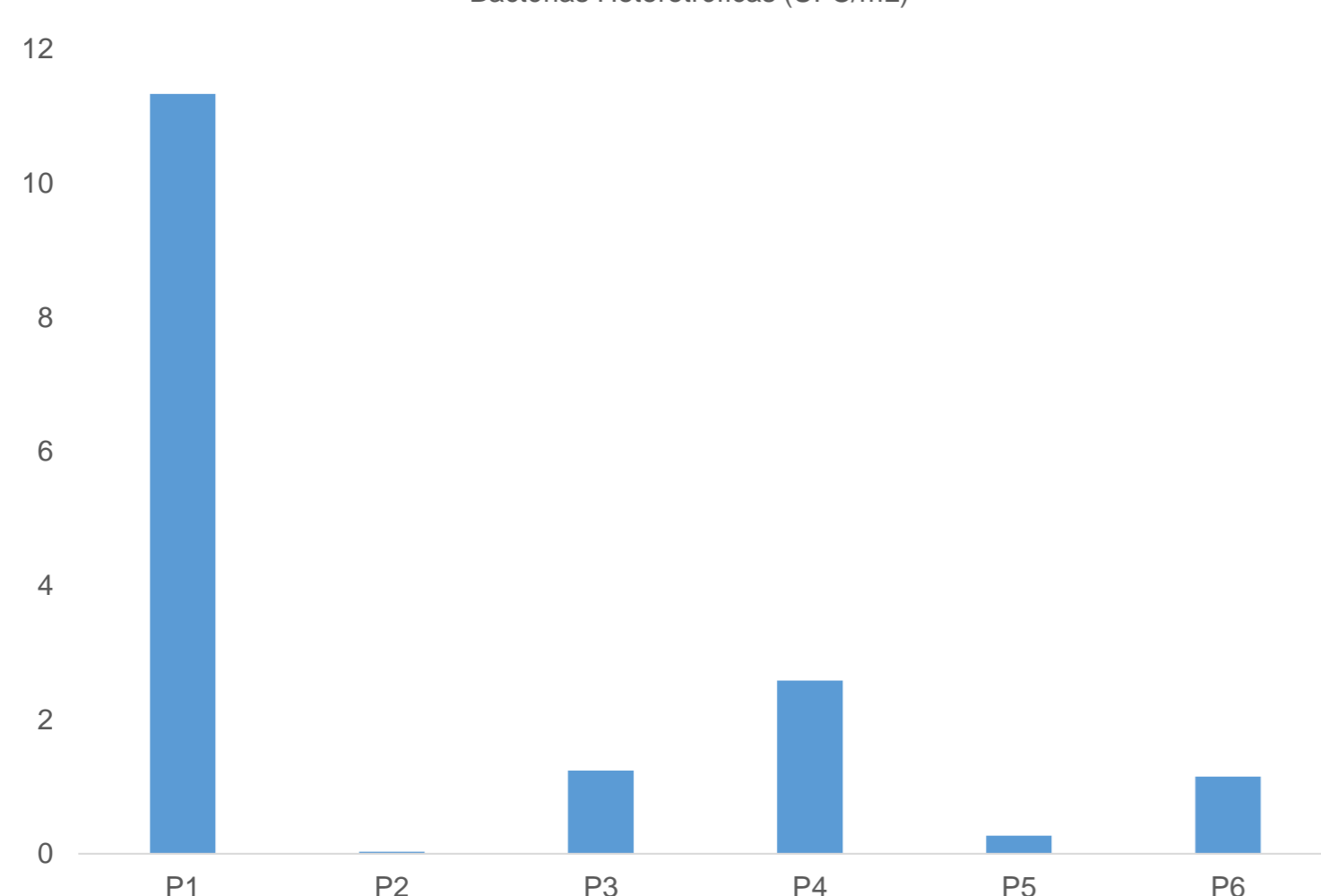
Cloretos (g/L)



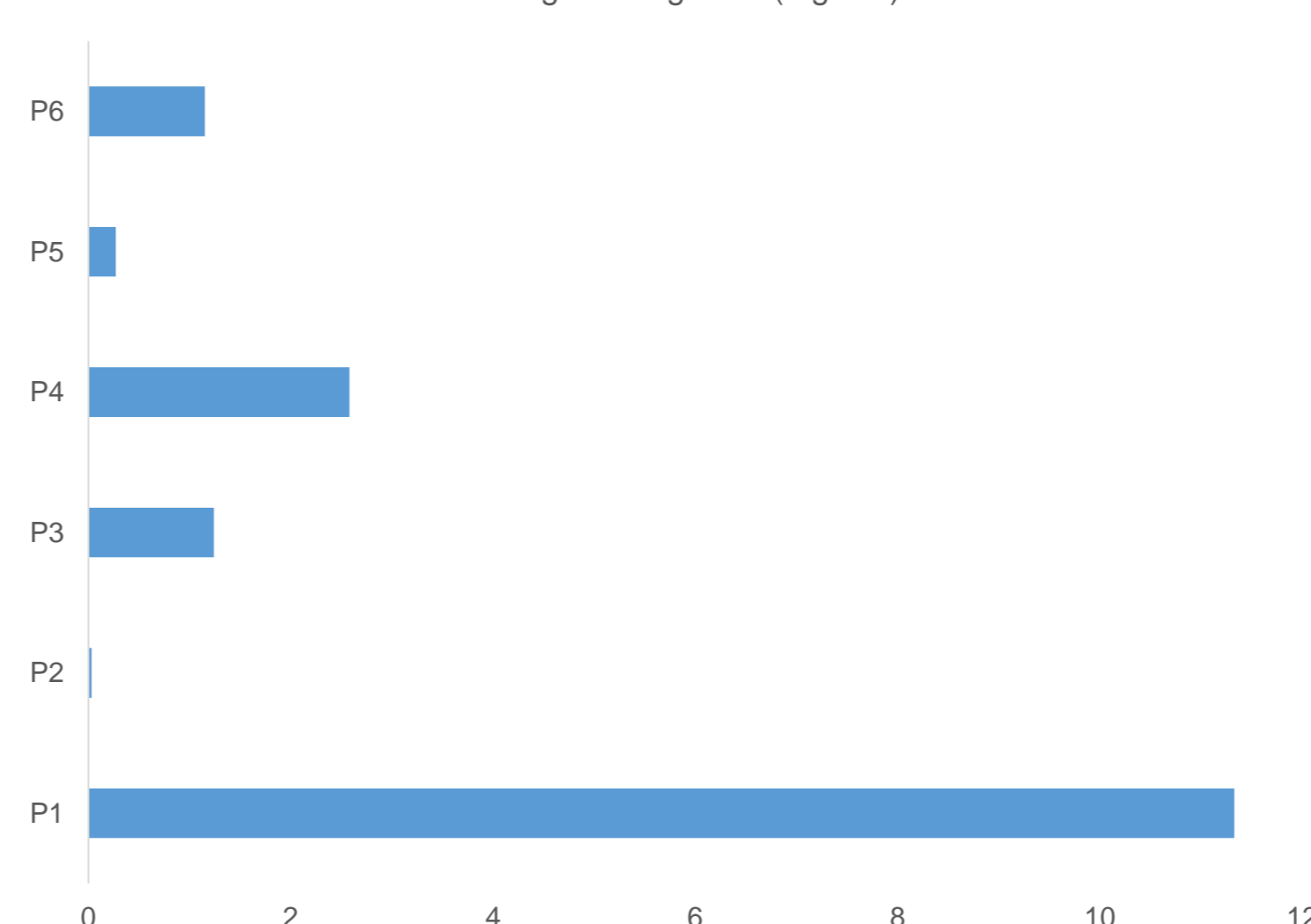
Ferro Total (mg/L)



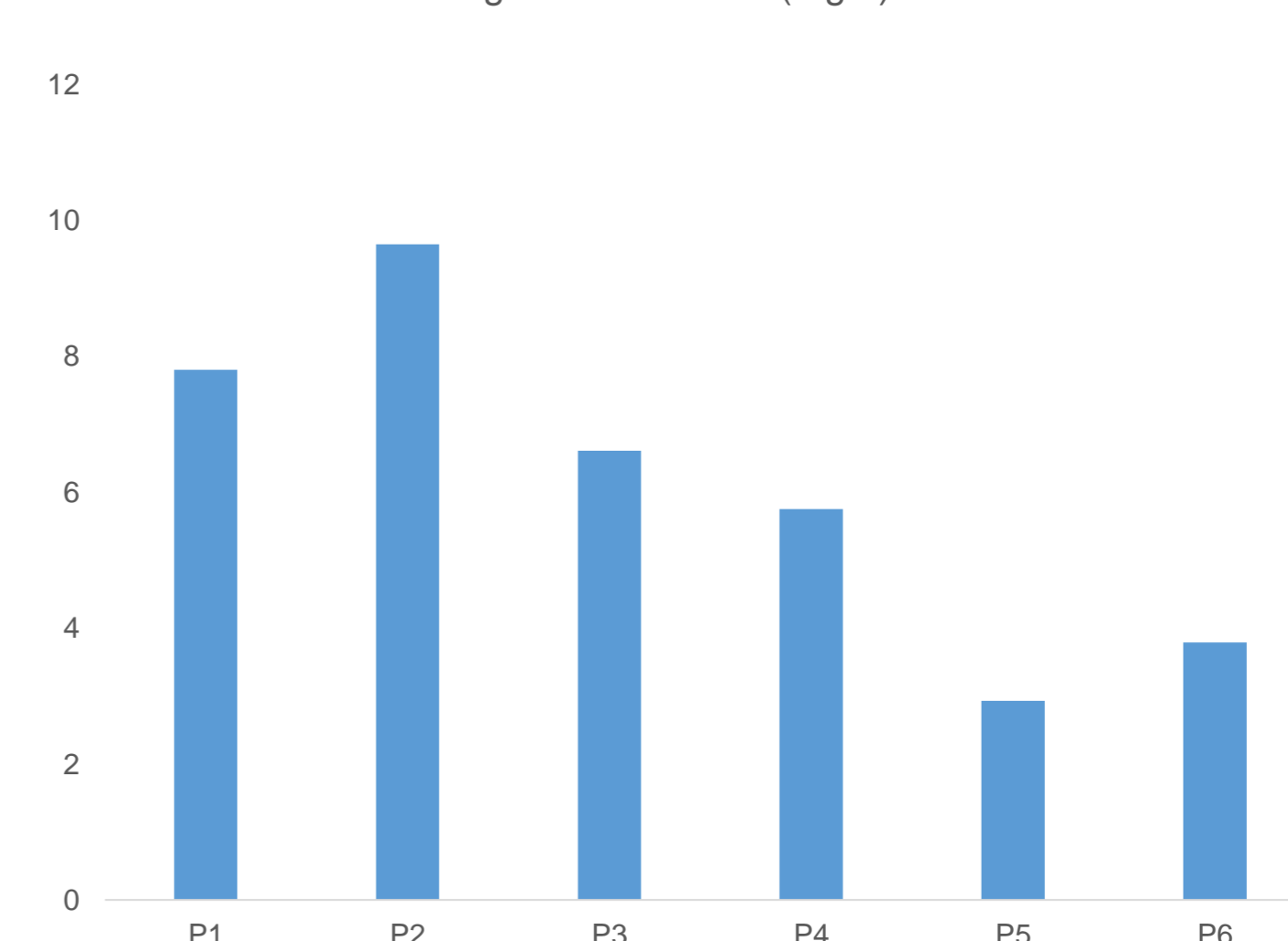
Bactérias Heterotróficas (UFC/mL)



Nitrogênio Orgânico (mg N/L)



Oxigênio Dissolvido (mg/L)



Referências bibliográficas

Resolução 357 CONAMA, 2005

Resolução 430 CONAMA, 2011

Rodrigues, ASL; Malafaia, G; Castro, PTA. A importância da avaliação do habitat no Monitoramento da qualidade dos recursos hídricos: Uma revisão. SaBios: Rev. Saúde e Biol., v. 5, n. 1, p. 26-42, jan./jul. 2010