

CONHECENDO O CHULÉ

Turma: Nível II

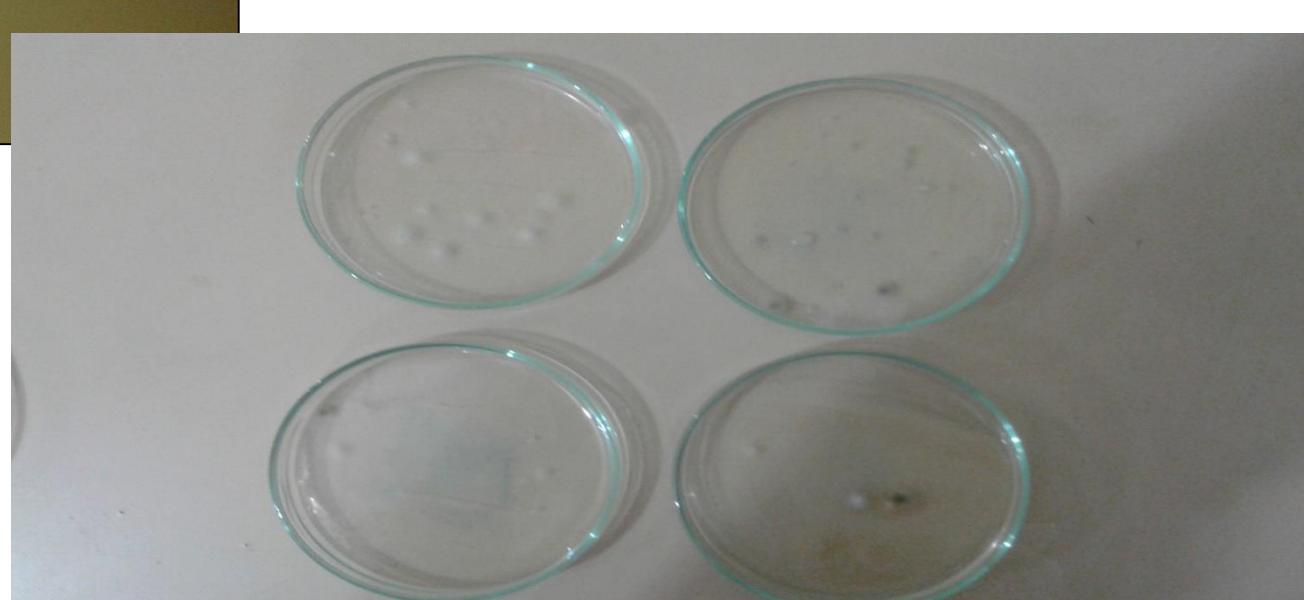
Luana F.Pacheco, Felipe o. dos Anjos
Unidade de Ensino ULBRA São João

❖ Introdução

Durante o projeto “Tudo de Mim” que iniciou trabalhando a identidade dos alunos e, concomitantemente, relacionou-se o corpo humano, suas partes e a higiene corpórea abordarmos a importância da higiene e a existência das bactérias que podem gerar doenças em nosso organismo. Percebemos então a necessidade da presente experiência, para que através de algo concreto os alunos observassem e acompanhassem o crescimento de uma colônia de bactérias e assim construíssem suas hipóteses em relação ao assunto.



2.0 Esquerda material coletado em objetos. Abaixo surgimento da colônia visível a olho nu.



❖ Metodologia ou Material e Métodos

Os alunos prepararam um meio de cultura bacteriana, o qual foi colocado em recipientes plásticos e permaneceram em repouso por algumas horas. Utilizando hastes flexíveis com pontas de algodão, coletaram amostras de possíveis bactérias nos pés. Essas amostras foram então dispostas sobre o meio de cultura previamente preparado, sendo esse sistema mantido em repouso por sete dias. Diariamente, durante a roda de conversa, observaram o crescimento das possíveis colônias e registravam suas observações por meio de representações gráficas (desenhos).

❖ Resultados e Conclusões finais ou parciais.

Com a realização deste experimento nesse projeto, os alunos puderam observar, verbalizar e construir suas hipóteses em relação a existência de bactérias, onde encontrá-las, como elas proliferam, bem como, os riscos que elas representam à saúde quando relacionamos a falta de higiene.

❖ Referências Bibliográficas

CIÊNCIAS HOJE DAS CRIANÇAS. São Paulo: TURINO Fernanda, v231, ano 25. 2013.



1.0 Coleta de Material.

❖ Objetivos

Visualizar a proliferação de bactérias, compreender a forma como elas se alimentam;
Perceber que elas estão em vários lugares e que podem ser prejudiciais ao corpo humano;
Proporcionar, estimular e incentivar os hábitos de higiene.



3.0 Observação diária durante roda das novidades.



luannapacheco@yahoo.com.br; felipeanojosrs@gmail.com