



3º ECES
INFORMAÇÕES COMPLEMENTARES DOS MINICURSOS/OFICINAS

Título do minicurso/oficina: Consumismo, obsolescência e seus impactos ambientais.

Coordenador: DANIELE TRAJANO RAUPP

Nível de aprofundamento da temática: básico [] intermediário [X] avançado []

Público alvo: Graduandos(as) [X] Pós Graduandos(as) [X] Professores(as) da educação básica [X]
Professores(as) do magistério superior/ Pesquisadores(as) []

Número máximo de participantes:

Co-autor:

1) Schana Andréia da Silva

E-mail: schana.silva@liberato.com.br

Audiovisual necessário para o minicurso/oficina: O computador é de responsabilidade do ministrante.
Data show, caixa de som

Outros materiais de consumo necessários a ser solicitado aos participantes:

Programa do minicurso/oficina (conciso):

“O consumo mantém a economia ativa e é responsável por geração de emprego e renda”. Esta afirmação muitas vezes é usada como justificativa para a obsolescência programada e obsolescência percebida, mas o que vemos é a concentração de riquezas e o esgotamento de recursos. A discussão destes assuntos em sala de aula pode ser um caminho para a mudança de cenário, através da sensibilização e aplicação de conceitos de química de polímeros no dia-a-dia.

Metodologia:

O minicurso será dividido em duas partes: áudio-visual e prática. No primeiro momento, serão apresentados vídeos a respeito da temática e abordagens possíveis em diferentes níveis de ensino. Serão apresentados resultados já obtidos e bibliografias disponíveis. Após isso, serão apresentados experimentos simples que podem ser realizados em sala de aula, na forma demonstrativa ou na forma de aula prática.

Link para o CV Lattes: Todos os autores



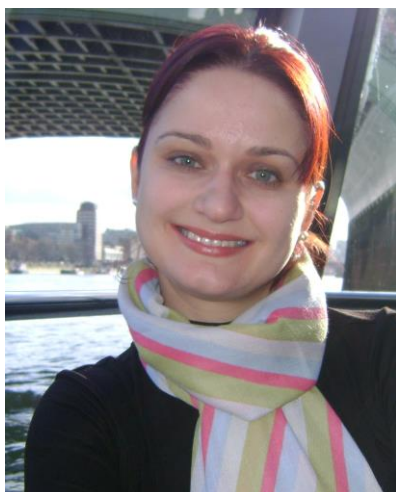
3º ENCONTRO DE CIÊNCIAS EM EDUCAÇÃO PARA A SUSTENTABILIDADE

12 a 14 de setembro de 2018 **ULBRA Canoas**

Enviar uma foto para posterior divulgação na homepage e no Facebook do 3º ECES.

<http://buscatextual.cnpq.br/buscatextual/visualizacv.do?id=K4293075P6>

<http://buscatextual.cnpq.br/buscatextual/visualizacv.do?id=K4369875T3>



Assinatura do coordenador: